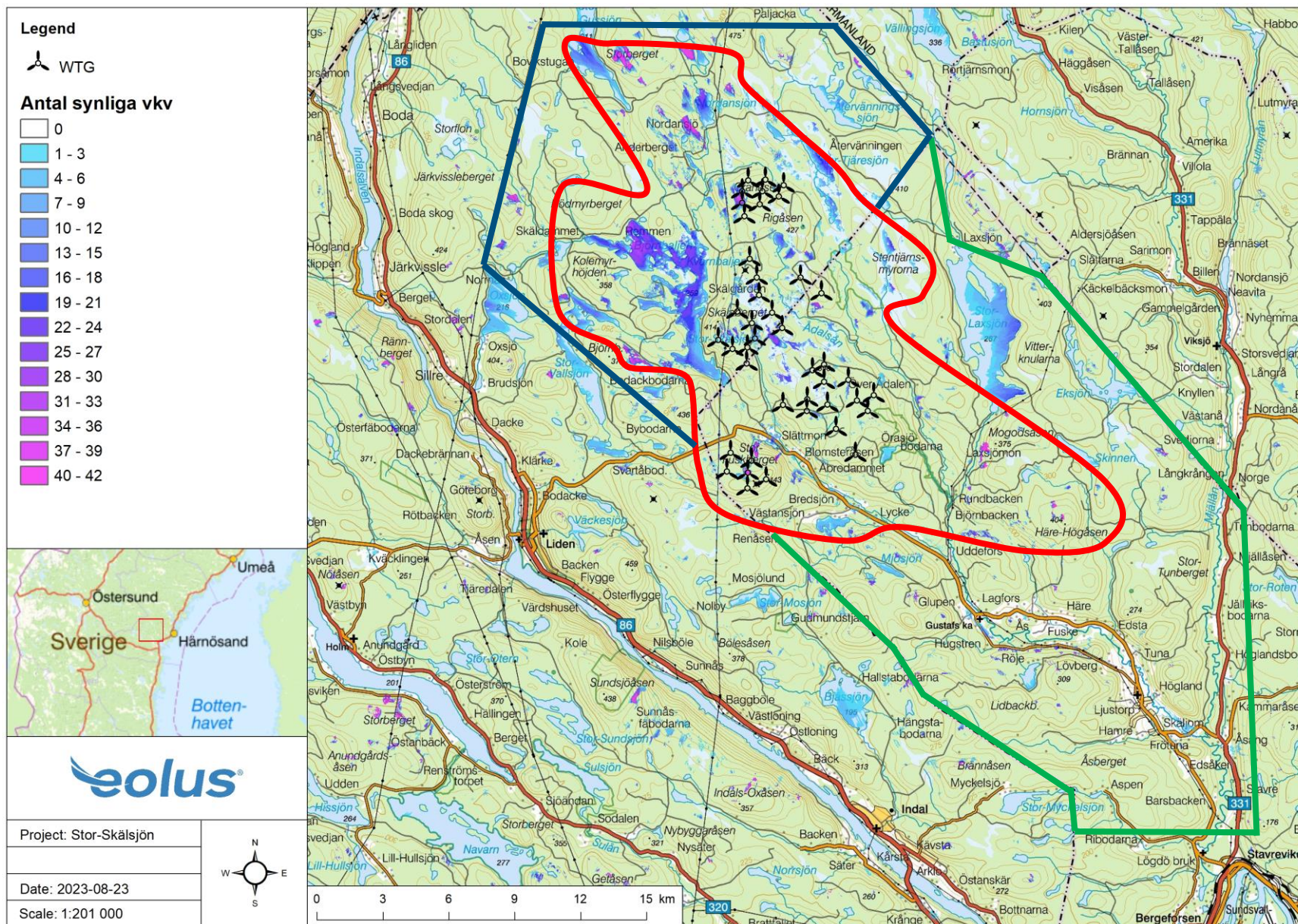


# Ansökningsområde Vindkraftpark Stor-Skälsjön



Project: Stor-Skälsjön

Date: 2023-08-23

Scale: 1:201 000



0 3 6 9 12 15 km

# Urvalskriterier för tilldelning av vindpeng – Vindkraftpark Stor-Skälsjön

Poängsättning 0 = Ansökan har inte relevans för projektområdet. Poäng sätts genom formeln: vikt x poängsättning.

Urvalskriterierna är ett levande dokument som efter erfarenhet och användning kan och ska uppdateras löpande. Maxutdelning per mottagare under ett ansökningsår är 150,000 SEK.

Urvalskriterier	Definition	Vikt	Poängsättning	Poäng	Motivering
Är verksamheten aktiv inom det utmarkerade området på kartan? (se karta för vindpark som ansökan avser).	Verksamheten ska utföras inom det markerade området på kartan.	7,5	5. Inom röd zon 3. Inom blå zon 1. Inom grön zon		<b>Hänvisning till utmarkerade områden på kartan</b>
Arbetar verksamheten främst inom utmarkerat område (grön, blå, röd) eller över hela bygden?	Verksamheten ska erbjuda sina aktiviteter/utbud till hela det geografiska området i kartan, vilket innebär att den når och påverkar alla orter och invånare i bygden (t.ex. skola, brandkår)	7,5	3. Hela bygden 1. Endast utmarkerat område		<b>Hänvisning till utmarkerade områden på kartan. Styrgruppens bedömning avgör.</b>
Arbetar verksamheten aktivt för att främja den lokala utvecklingen av bygden? (socialt och/eller ekonomiskt).	Verksamheten ska skapa möjligheter till hållbar, livskraftig utveckling i det geografiska område som den verkar inom.	7,5	5. I mycket hög utsträckning 3. I hög utsträckning 1. I tillräcklig utsträckning		<b>Hänvisning till styrdokument (Riktlinjer för tilldelning)</b>
Arbetar verksamheten aktivt för att främja natur och kulturmiljö?	Verksamheten ska beakta hur den påverkar naturen och kulturmiljöer och vidta åtgärder vid negativ påverkan. Insatser som syftar till att främja natur och kulturmiljö värderas positivt.	7,5	5. I mycket hög utsträckning 3. I hög utsträckning 1. I tillräcklig utsträckning		<b>Hänvisning till styrdokument (Riktlinjer för tilldelning)</b>
Har verksamheten en bred lokal förankring?	Verksamheten ska utgå från tydliga lokala behov och ha en bred förankring i området där verksamheten är aktiv. Inkludera hur många i bygden totalt samt antal inom rödmarkerat kartområde som berörs av verksamheten + föreningens medlemsantal.	3	5. I mycket hög utsträckning 3. I hög utsträckning 1. I tillräcklig utsträckning		
Har verksamheten tilldelats bygdemedel de senaste tre åren?	För att säkerställa en god spridning av utdelade medel över tid ges högre poäng om en verksamhet inte tilldelats bygdemedel de senaste tre åren.	3	3. Nej 0. Ja		<b>Hänvisning till tidigare års tilldelning Röd zon kan undantas reducering efter beslut i styrgrupp</b>
Om ja, hur mycket?	För att säkerställa en god spridning av utdelade medel över tid ges högre poäng om en verksamhet tilldelats mindre medel under föregående år.	3	3. 0 – 49 999 SEK 2. 50,000 – 99,999 SEK 1. <100,000 SEK – 150,000 SEK (maxtak per år)		<b>Hänvisning till tidigare års tilldelning Se ovan avseende hantering av röd zon</b>
Vad är det för typ av verksamhet?	Verksamheter som kan söka är ideella och ekonomiska föreningar utan vinstintresse, stiftelser och skolor (ej privatpersoner eller privata företag). Högre poäng ges för föreningar än skolor då skolor även har tillgång till skattefinansierade medel.	3	5. Förening (ideell eller ekonomisk förening utan vinstsyfte) 3. Skola (för resor, utflykter, friluftsdagar).		<b>Hänvisning till typ av verksamhet</b>